

ESTATGEO: plataforma colaborativa no auxílio ao monitoramento de censos

Henrique dos Santos Tavares

henrique.tavares@ibge.gov.br

Novembro 2017

Problemas Coletivos

pedem...



...Soluções
Coletivas

Problemas Coletivos

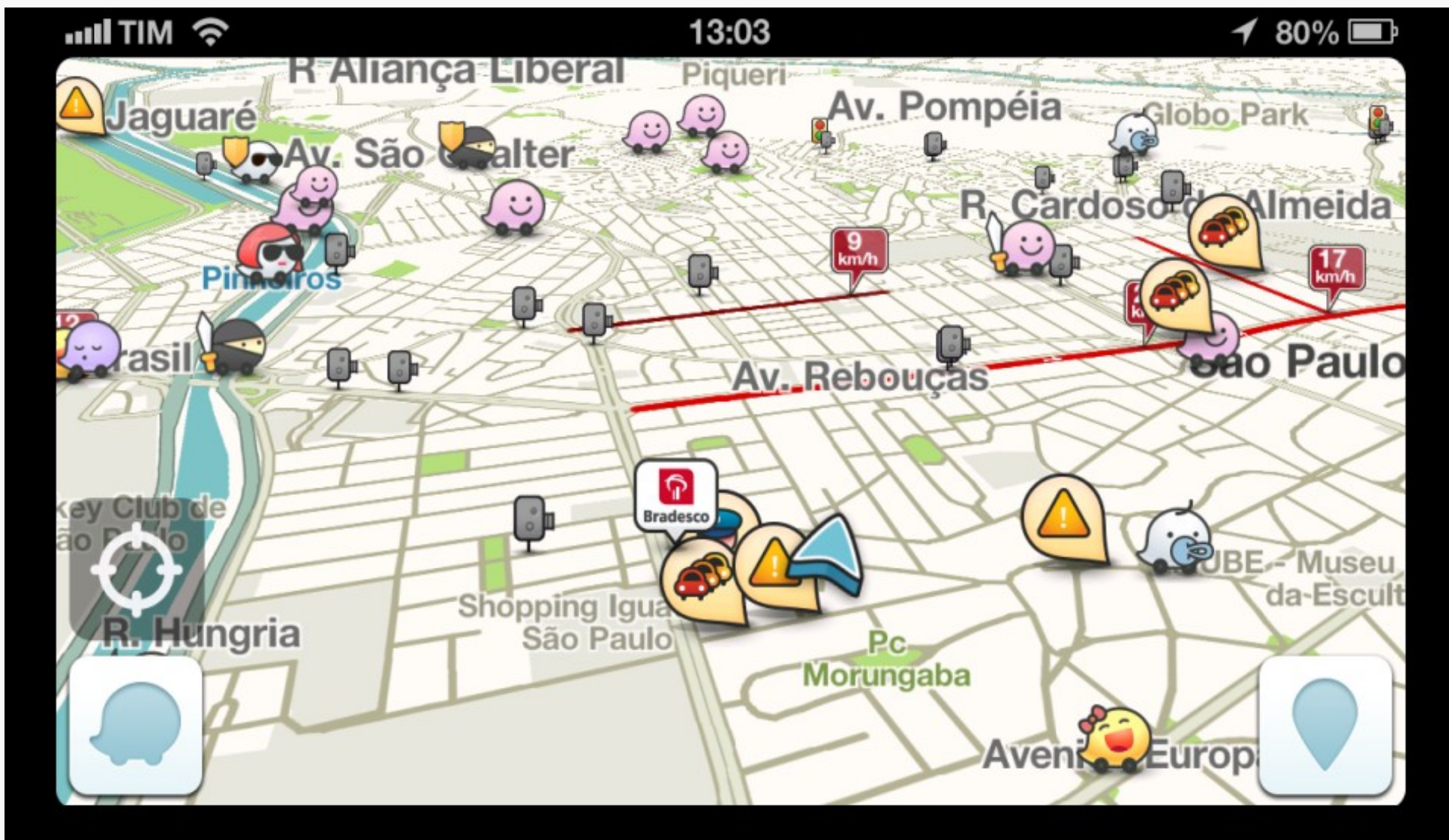


Soluções Coletivas



waze

Soluções Coletivas



Estatísticas Waze



DRIVER SATISFACTION INDEX 2016

Brasil

RANK GLOBAL

20 / 38

#DRIVERINDEX

Quais são os MELHORES e PIORES lugares do mundo para ser um motorista? O Driver Satisfaction Index, do Waze, analisa a experiência de direção de milhões de usuários mensais ativos em 38 países e 235 cidades para criar um uma nota numérica única, de "satisfatório" (10) a "péssimo" (1).

COLOCAÇÃO NOTA NO INDEX

29	7.51	VOLTA REDONDA
41	7.32	SOROCABA
43	7.3	ATIBAIA
50	7.11	TAUBATÉ
51	7.1	JACAREÍ



NOTA NO INDEX COLOCAÇÃO

MACEIÓ	3.37	178
SÃO JOSÉ	3.96	162
CAMPO GRANDE	4.07	161
FLORIANÓPOLIS	4.18	158
MANAUS	4.23	157

O Waze tem mais de 65 milhões de usuários mensais ativos globais em 185 países. O relatório foca em países e cidades com mais de 20 mil usuários mensais ativos para garantir a precisão dos dados e a comparação justa entre os mercados. Fatores do Index incluem: Trânsito, Segurança, Qualidade das Vias, Serviços ao Motorista, Fator Econômico e Social e Wazeyness.

Para mais informações, visite: WAZE.COM/DRIVERINDEX

Pensamento Coletivo com Colaboração

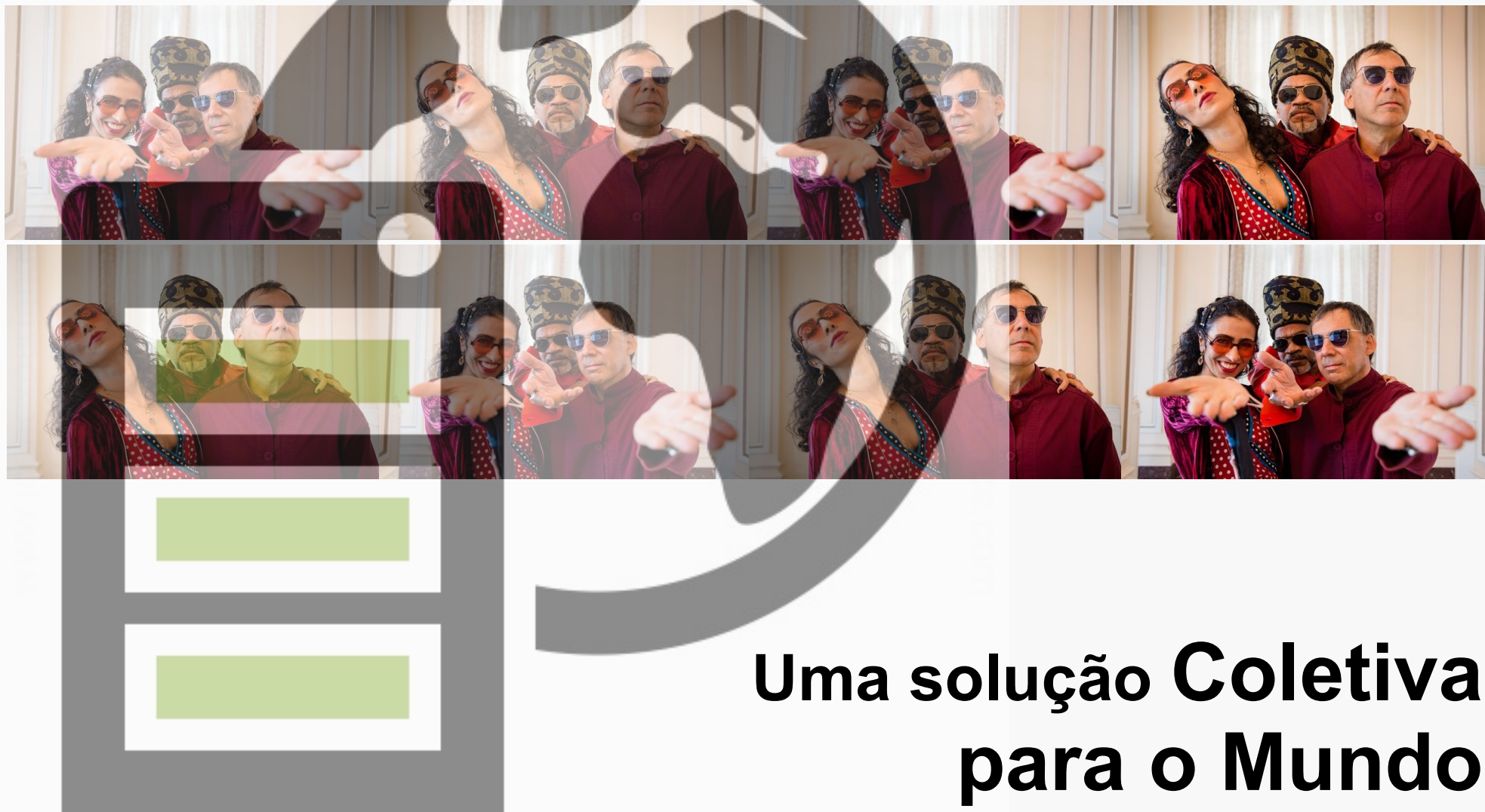




Um outro exemplo de **Colaboração**

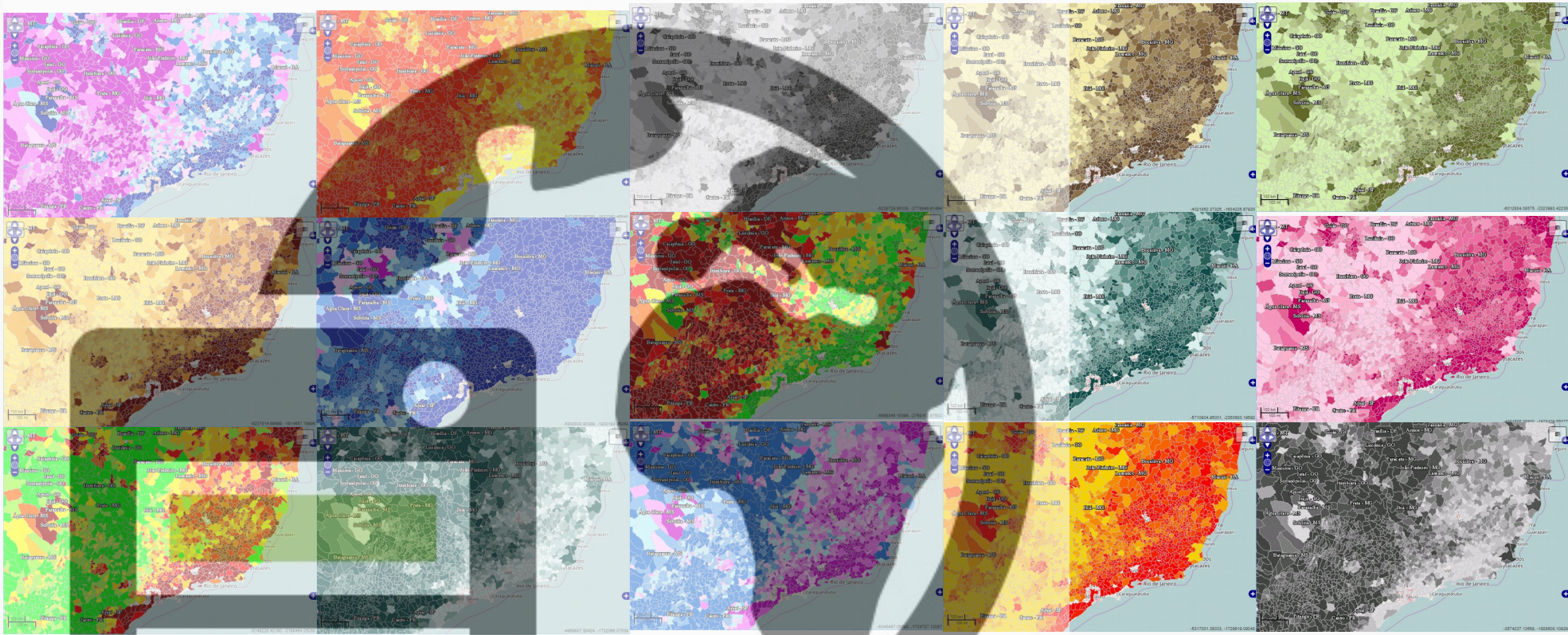


Um outro exemplo de **Colaboração**



**Uma solução Coletiva
para o Mundo**





Uma solução Coletiva para o Mundo



Sistema de Indicadores Gerenciais da Coleta

● Não Iniciado
● Carregado no DMC
● Em Andamento
● Realizado
● Paralisado
● Supervisionado
● Liberado para Pagamento

CENSO
AGRO 2017

SIGC - Censo Agro

Sistema Integrado de Gerenciamento e Controle

ADMINISTRAÇÃO

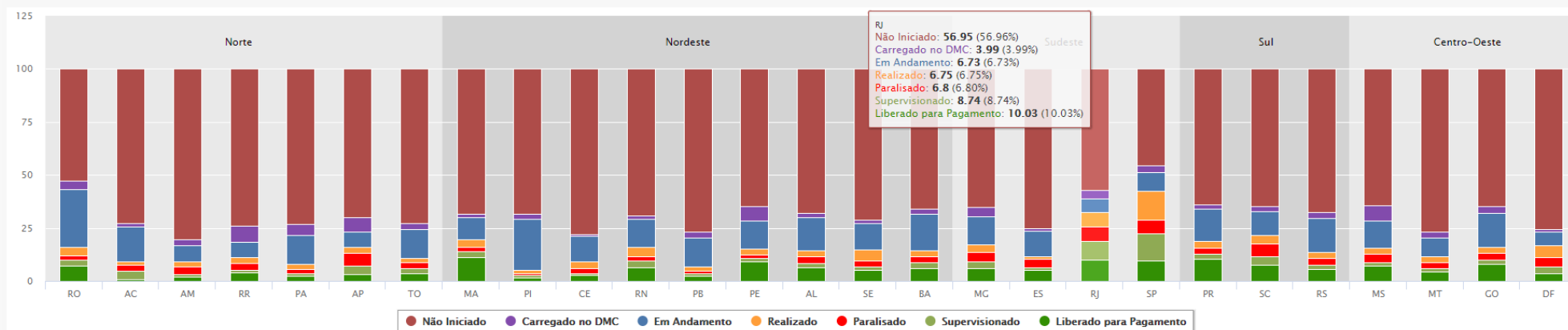
COLETA

SUPERVISÃO

PAGAMENTO

HENRIQUE
ADMINISTRADOR DI

[Situação dos Setores por UF \(%\)](#)
[Situação dos Setores por UF](#)
[Situação dos Setores \(Brasil\)](#)
[Painel de produtividade](#)
[EstatGeo](#)



INFORMATIVOS

MANUTENÇÃO NA INFRAESTRUTURA DO DATA CENTER

em 07/11/2017 02:00:00



MANUTENÇÃO NO BANCO DE DADOS

em 04/11/2017 02:00:00



LIBERAÇÃO DE NOVA VERSÃO DO APLICATIVO DE COLETA (3.2.7)

em 02/11/2017 02:00:00



NOTA TÉCNICA - COLETA EM MUTIRÃO

em 01/11/2017 02:00:00



1 2 3 4 5 »

Exibindo 1 até 4 de 18 registros

LINKS



ESTATGEO

Manifestação Geoespacial do Esforço de Colaboração

● Não Iniciado
 ● Carregado no DMC
 ● Em Andamento
 ● Realizado
 ● Paralisado
 ● Supervisionado
 ● Liberado para Pagamento

SIGC - Censo Agro

Sistema Integrado de Gerenciamento e Controle

ADMINISTRAÇÃO

COLETA

SUPERVISÃO

PAGAMENTO

HENRIQUE ADMINISTRADOR DI

[Situação dos Setores por UF \(%\)](#)
 [Situação dos Setores por UF](#)
 [Situação dos Setores \(Brasil\)](#)
 [Painel de produtividade](#)
 [EstatGeo](#)

Buscar localidades
Buscar coordenadas

Plataforma Colaborativa 2.0

×
☰
↑
→
+
+
+

Setores

- Não iniciado
- Carregado no DMC
- Em andamento
- Realizado
- Paralisado
- Supervisionado
- Liberado para pagamento
- ▨ Dado não disponível

Unidades da Federação

- U.F.

Estabelecimentos Agropecuários

- Estabelecimento

Estabelecimentos Coletados

- Coletado

Logradouros

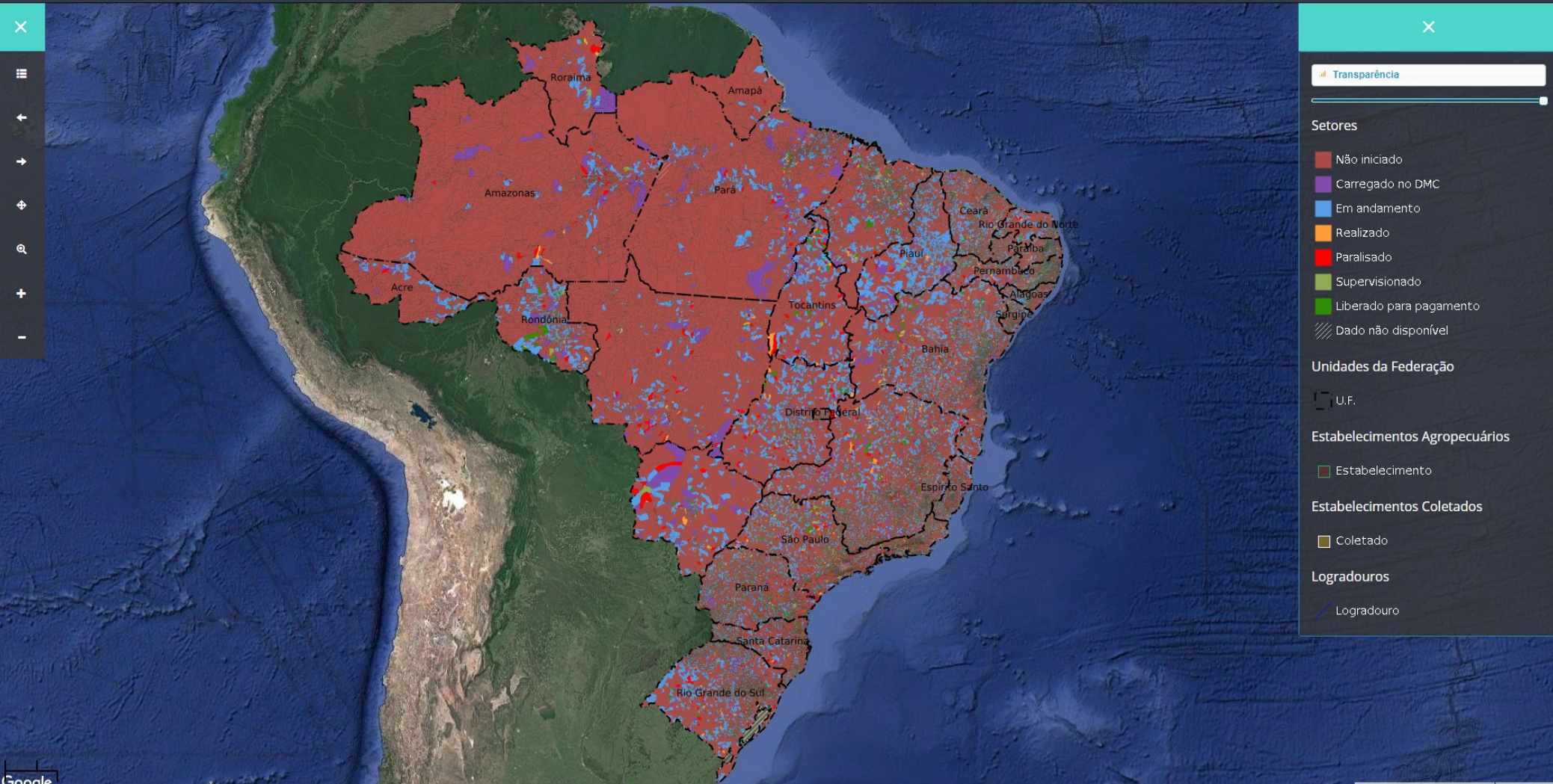
- Logradouro

ESTATGEO

Manifestação Geoespacial do Esforço de Colaboração

- Não Iniciado
- Carregado no DMC
- Em Andamento
- Realizado
- Paralisado
- Supervisionado
- Liberado para Pagamento

EstatGeo
 Plataforma Colaborativa 2.0



Transparência

Setores

- Não iniciado
- Carregado no DMC
- Em andamento
- Realizado
- Paralisado
- Supervisionado
- Liberado para pagamento
- Dado não disponível

Unidades da Federação

U.F.

Estabelecimentos Agropecuários

- Estabelecimento

Estabelecimentos Coletados

- Coletado

Logradouros

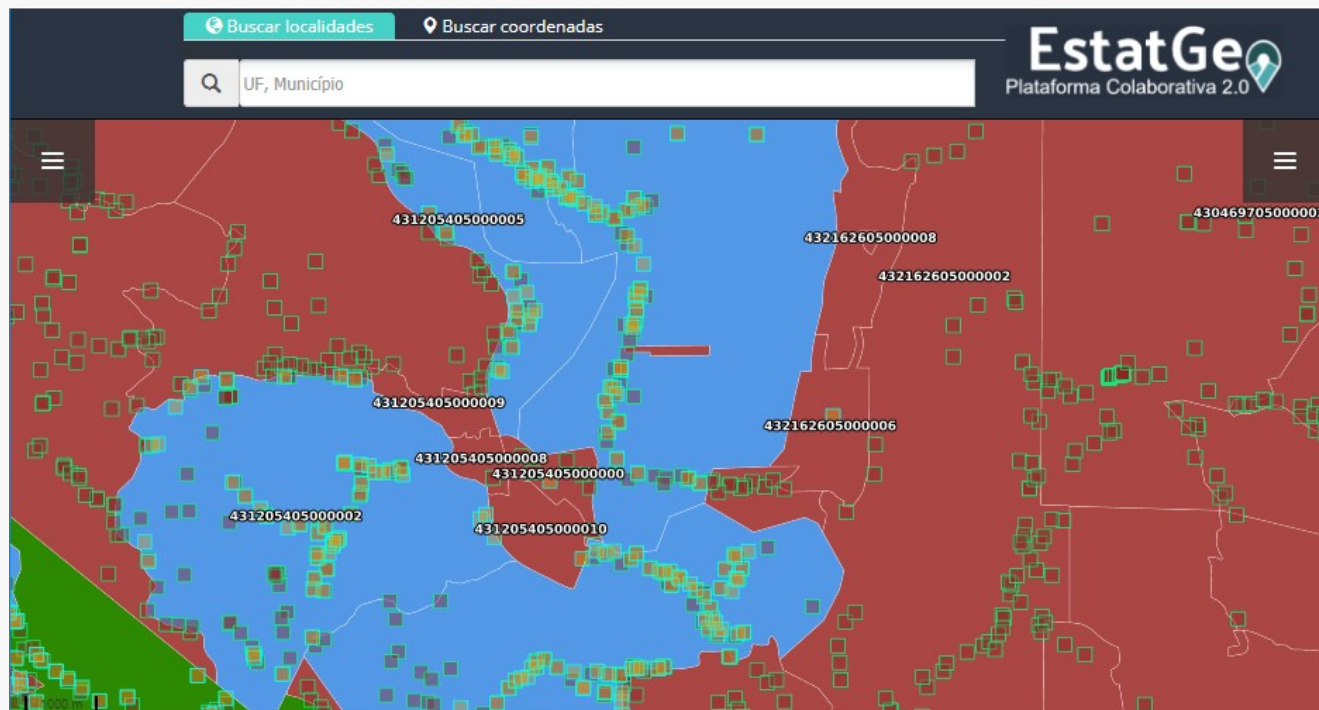
- Logradouro

ESTATGEO

em números

5.000.000

estabelecimentos agropecuários de listagem prévia



Transparência

Setores

- Não iniciado
- Carregado no DMC
- Em andamento
- Realizado
- Paralisado
- Supervisionado
- Liberado para pagamento
- Dado não disponível

Unidades da Federação

U.F.

Estabelecimentos Agropecuários

- Estabelecimento

Estabelecimentos Coletados

- Coletado

Logradouros

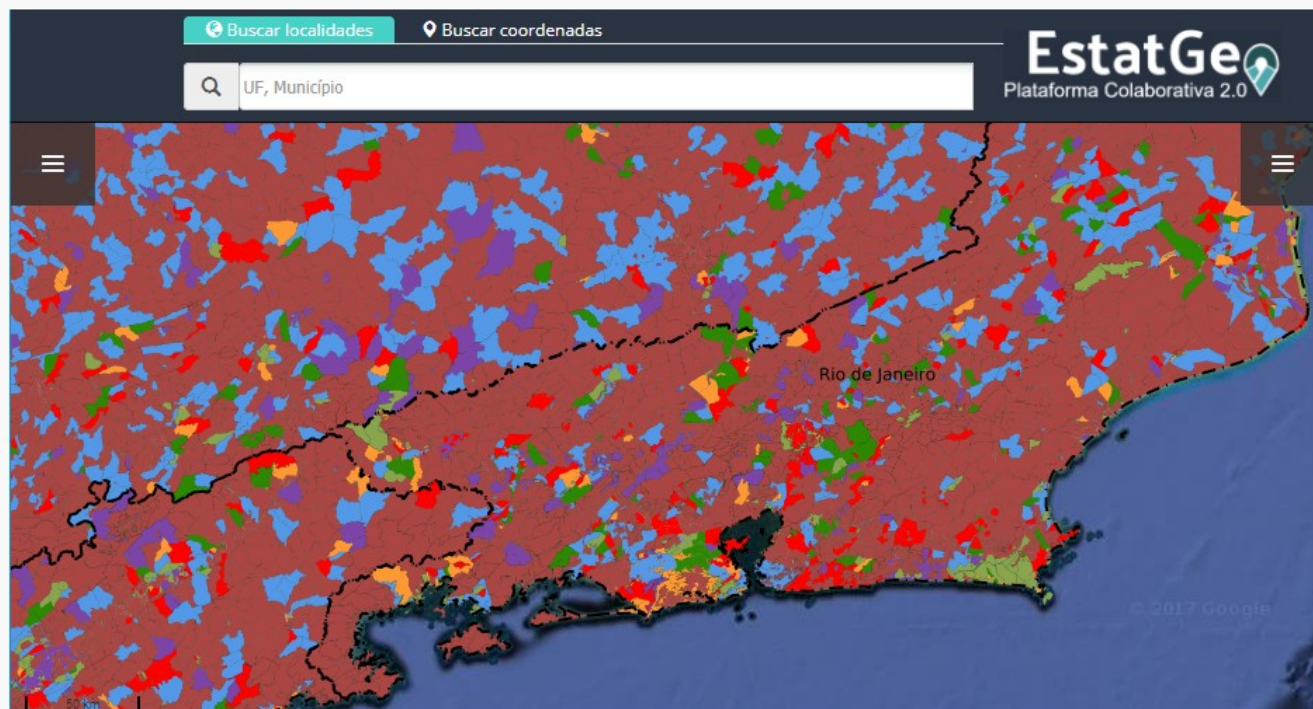
- Logradouro

ESTATGEO

em números

130.000

setores censitários para coleta



×

▬ Transparência

▬

Setores

- Não iniciado
- Carregado no DMC
- Em andamento
- Realizado
- Paralisado
- Supervisionado
- Liberado para pagamento
- Dado não disponível

Unidades da Federação

U.F.

Estabelecimentos Agropecuários

- Estabelecimento

Estabelecimentos Coletados

- Coletado

Logradouros

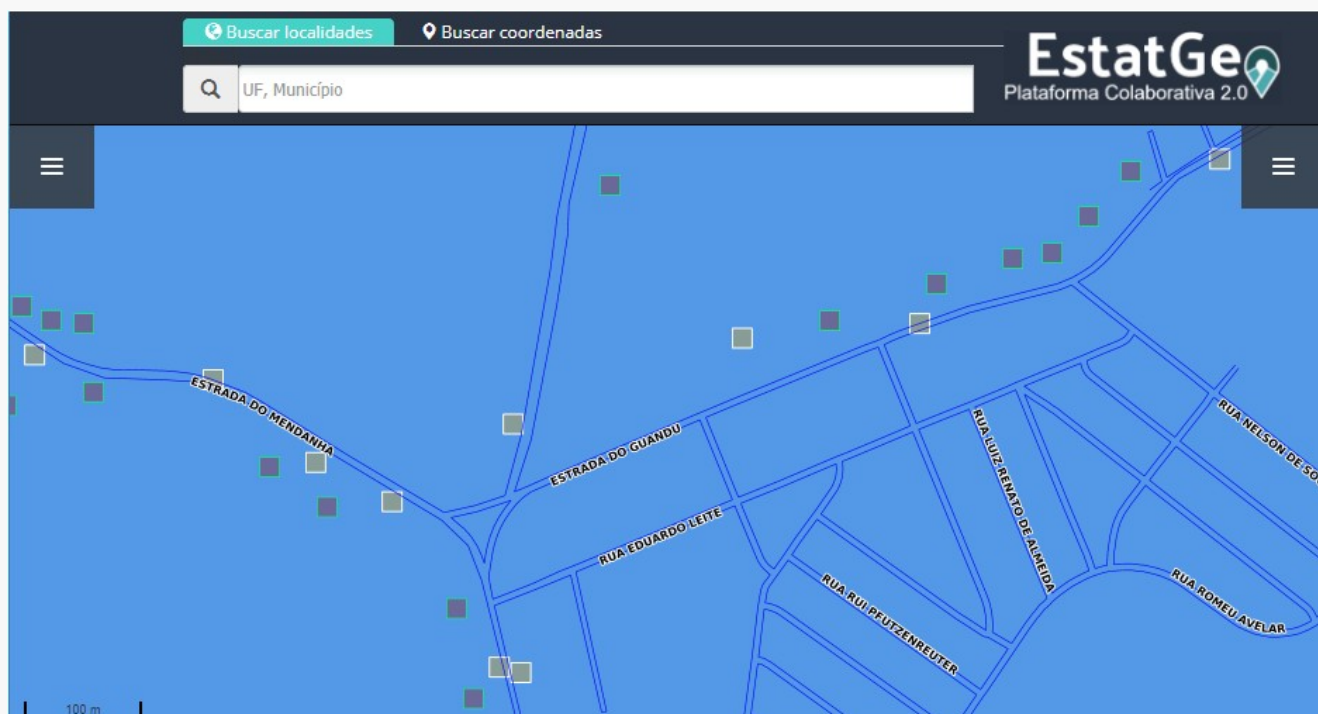
- Logradouro

ESTATGEO

em números

9.000.000

de logradouros em todo o Brasil



×

Transparência

Setores

- Não iniciado
- Carregado no DMC
- Em andamento
- Realizado
- Paralisado
- Supervisionado
- Liberado para pagamento
- Dado não disponível

Unidades da Federação

U.F.

Estabelecimentos Agropecuários

- Estabelecimento

Estabelecimentos Coletados

- Coletado

Logradouros

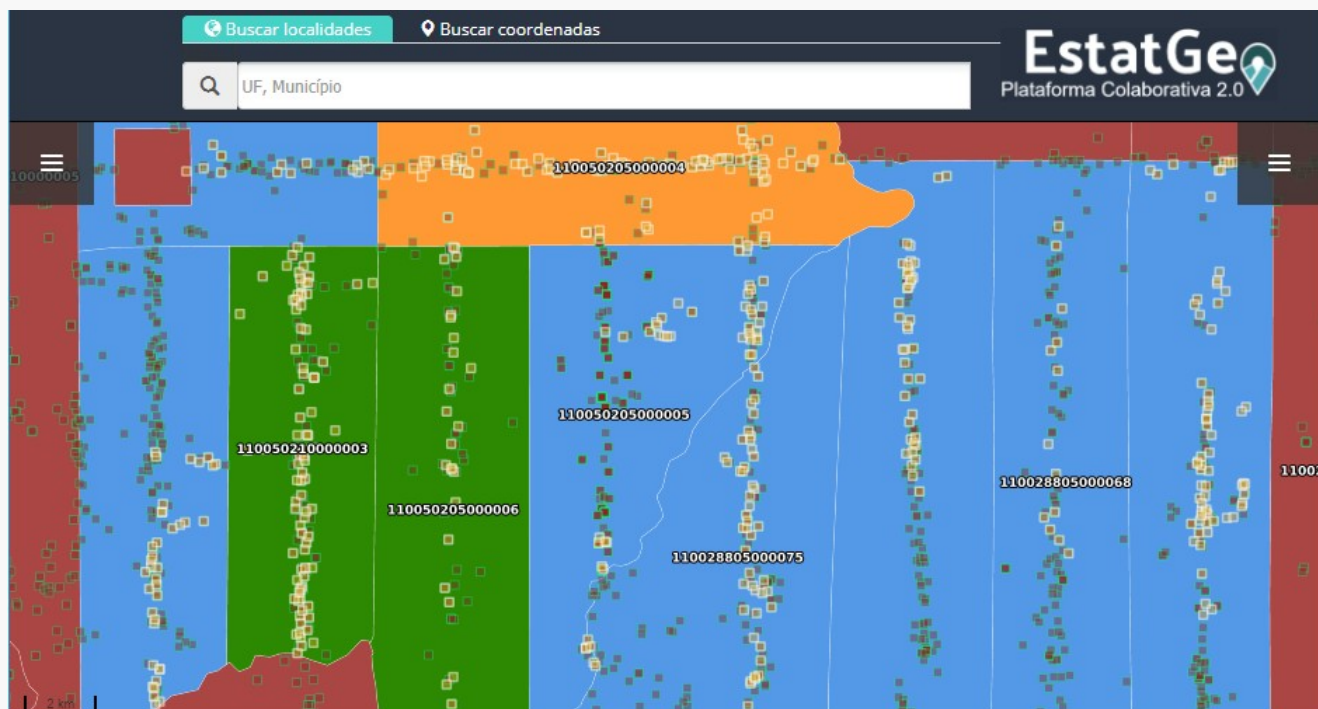
- Logradouro

ESTATGEO

em números

1.100.000

estabelecimentos agropecuários visitados e entrevistados, até o momento



Problemas Coletivos

pedem...



...Soluções
Coletivas



- Banco de dados orientado a documentos de código aberto
- Apresenta esquemas de banco de dados resilientes
- Suas consultas geoespaciais são realizadas sobre objetos GeoJSON (RFC 7946)

Documentos em formato JSON

```
{
  name: "a1",
  age: 18,
  status: "D",
  groups: [ "politics", "news" ]
}
```

Collection

Documentos em formato GeoJSON

Open Save New Share Meta unsaved

Search, Zoom In, Zoom Out, Drawing Tools (Line, Polygon, Square, Point), Trash

```
1 {
2   "type": "FeatureCollection",
3   "features": [
4     {
5       "type": "Feature",
6       "properties": {},
7       "geometry": {
8         "type": "Point",
9         "coordinates": [
10          20.0390625,
11          47.27922900257082
12        ]
13      }
14    },
15    {
16      "type": "Feature",
17      "properties": {},
18      "geometry": {
19        "type": "Point",
20        "coordinates": [
```

OpenStreetMap Improve this map

ESTATGEO: plataforma colaborativa no auxílio ao monitoramento de censos

Henrique dos Santos Tavares

henrique.tavares@ibge.gov.br

Novembro 2017